



*intothegreen*

新歓説明会

アウトドアサークル  
Into the Green

# 目次

- 活動内容
- 活動にかかるコスト
- 入部の仕方
- 活動写真
- キャンプメシ特集
- 無人島合宿の様子
- 質問コーナー
- 雑談



# 活動内容

---

## < 常時活動 >

---

ミーティング（不定期、BKC）→現在不実施

---

デイキャンプ（1ヶ月に1～2回）

---

宿泊キャンプ（2ヶ月に1～2回）

---

釣り

---

サークル総会、忘年会(12月末)

---

## < 合宿 >

---

夏期休暇 無人島合宿、海辺合宿

---

冬期休暇 スキー、スノボ合宿

# 活動にかかる コスト

---

- ・ 入会費6000円

---

- ・ 年会費なし！

---

- ・ 毎回の参加費（食事と交通費を参加メンバーで割り勘）

---

- ・ 飲み会、打ち上げ等の参加費（平均3000円前後）

---

- ・ 個人的に購入した場合のキャンプグッズ

# サークルの入り方

## ☆仮入部

①幹部に入部の意思を伝える

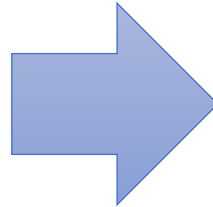


②登録フォーム入力、代表に送信



③仮入部完了

仮入部の状態ではイベントに  
2回参加出来ます！



## ☆本入部

①仮入部を完了させる



②入会費6000円を經理の長澤に支払う



③正式入部！

# イベントの参加方法

会員用LINEグループに入る



イベント当日の二週間前から出欠確認アンケートが貼られるので参加に投票！



人数確定次第専用のトークルームに招待がくるので参加し、イベントのしおりを確認

※完全自由参加！！

# 活動写真





春

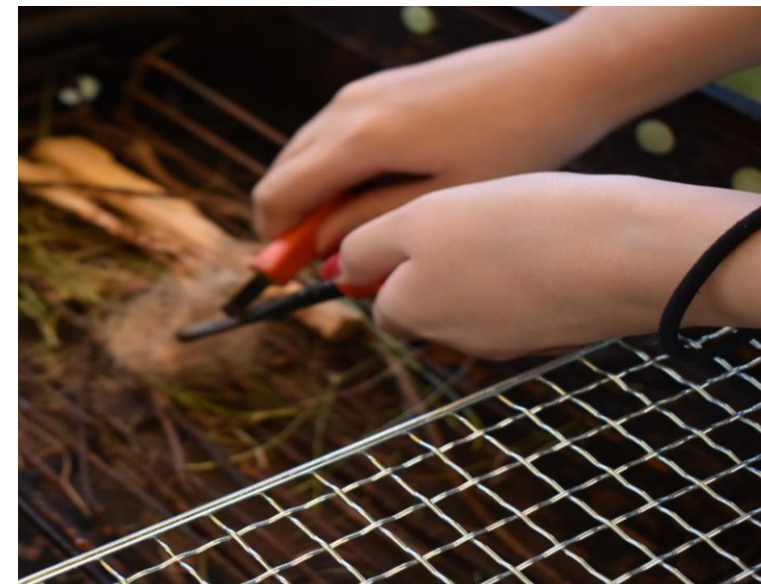




## 湖岸デイキャンプ

矢橋帰帆島

予算:1,500円





デイキャンプ in 桐生キャンプ場



一泊キャンプ in くつわ池公園  
予算:3,500円



**海釣り**  
**敦賀新港 (福井)**  
**予算: 2,000円**





海釣り



YOMI TENNICO



登山 比叡山  
蛇谷ヶ峰





夏





# 湖水浴


白ひげビーチ

予算：2,000円

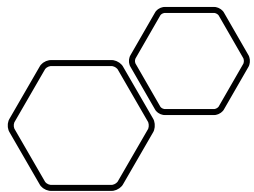


# ラフティング





無人島企画については  
後ほど～



# 海辺合宿





海辺合宿



秋

# 一泊キャンプ in 甲賀市



# フットサル





冬

---





ワカサギ釣り  
in 余呉湖

スキー。  
スノボー合宿







キャンプ飯特集





ダッチオーブン



# ホットサンドメーカー



スキレット







# dessert





色々

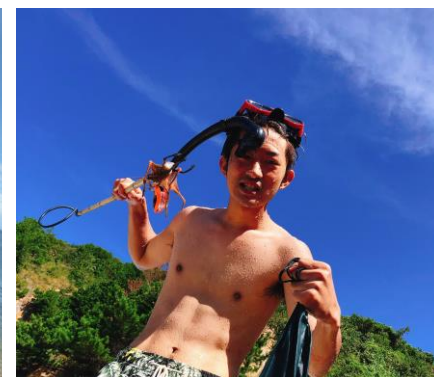


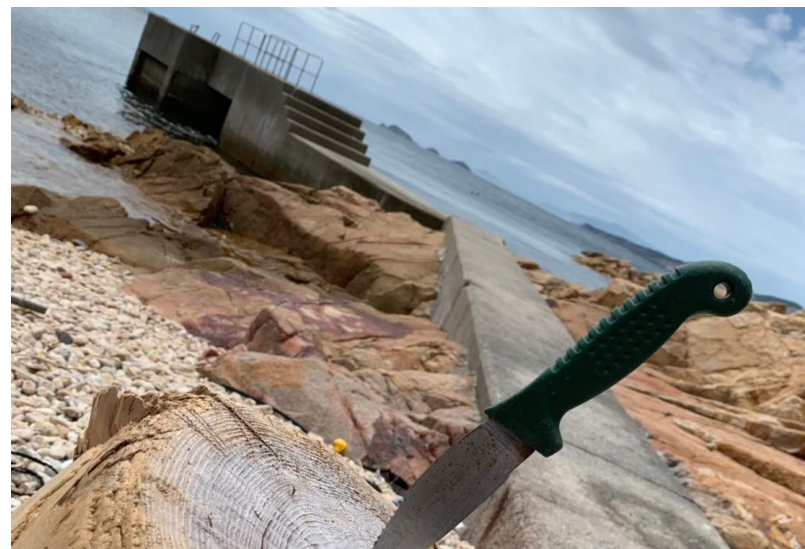
# 無人島合宿

無人島合宿  
の様子  
～出航～



# 食料調達編





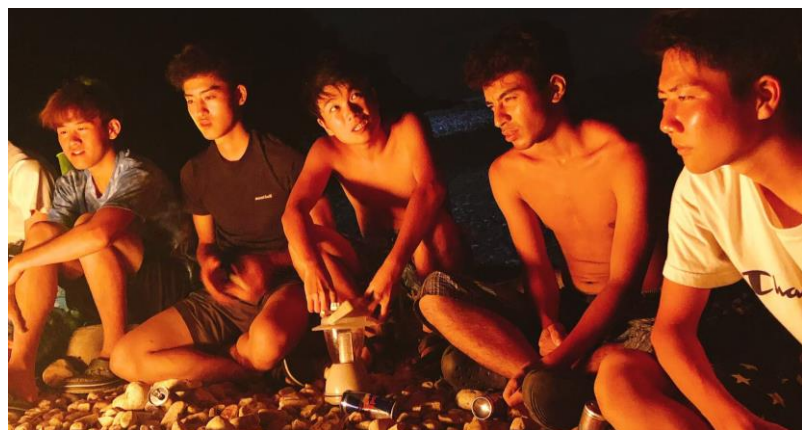
# 冒險編

---



# ドラム缶風呂

---



キャンプファイヤー

---



初心者大歓迎！





入会お待ちしております！

# 車出ししてくれる人 大募集！

- 特に実家生で車出ししてくれる人が居れば協力お願いします！
- ガソリン代、ドライバー手当が出ます！！
- 車は出せないけどレンタカー運転してくれるって人も大募集！

